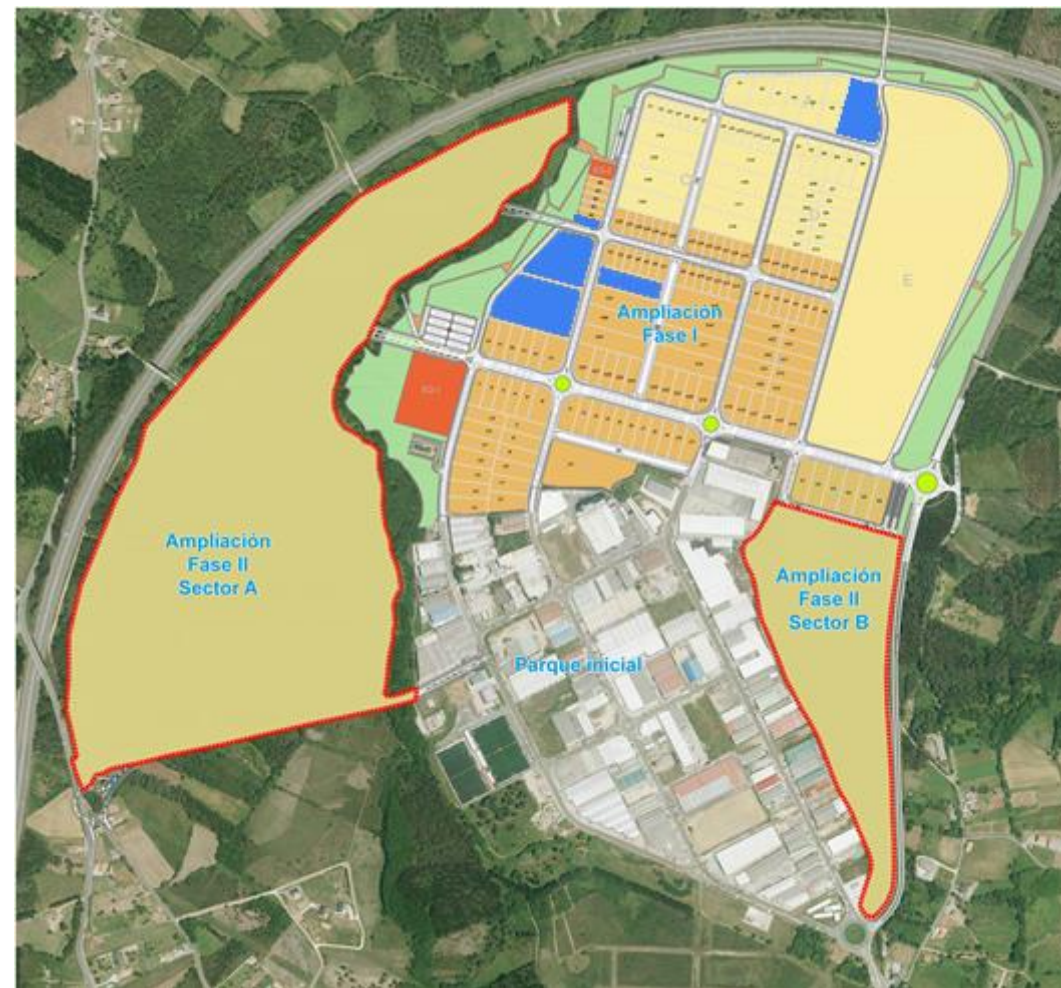


# PROXECTO PARA A SEGUNDA AMPLIACIÓN DO PARQUE EMPRESARIAL DE BÉRTOA (CARBALLO)



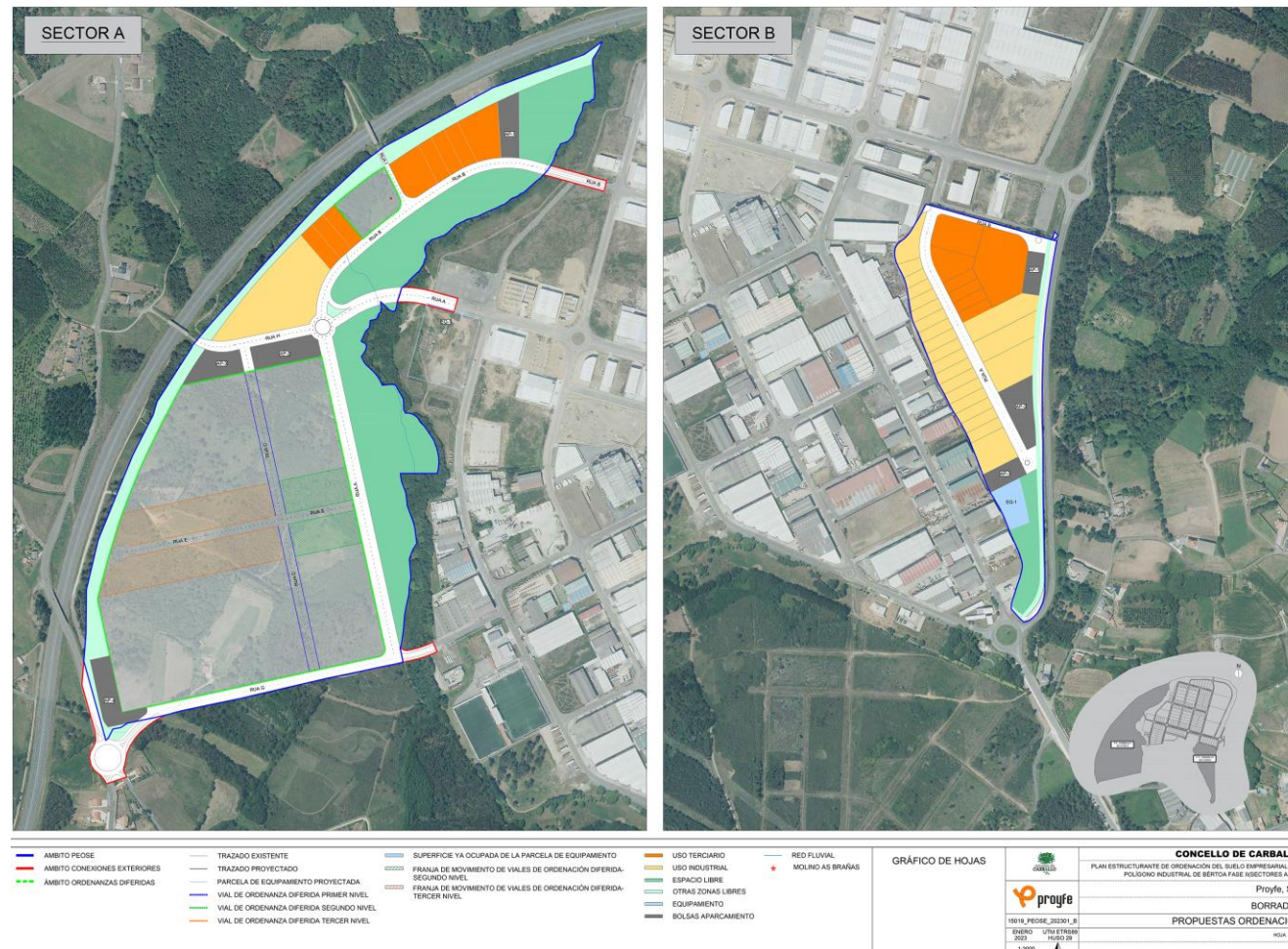
## SOLO DISPOÑIBLE

- 5 parcelas
- 35.083 m<sup>2</sup>
- Bonificación: 50%



## SECTORES A e B

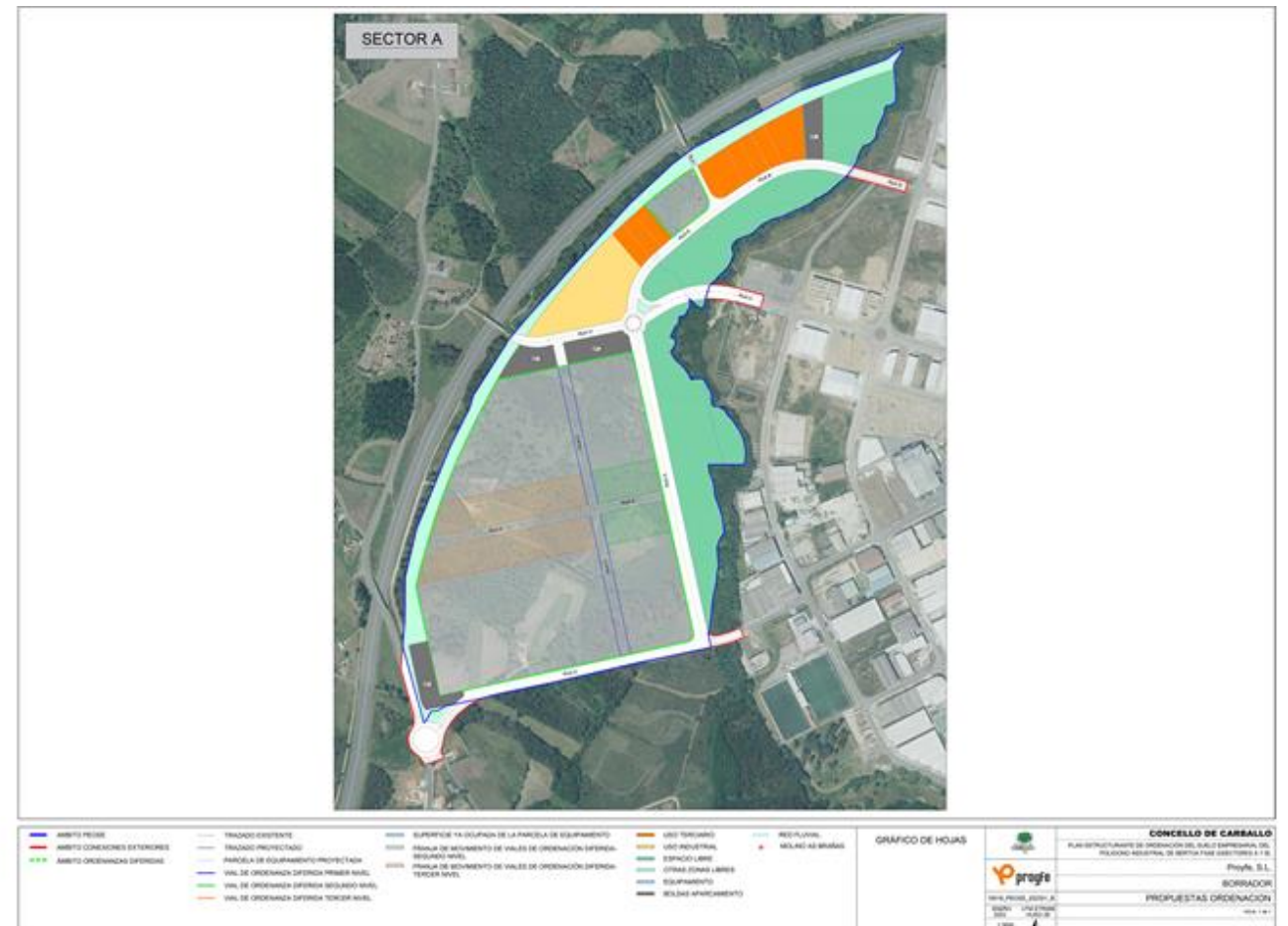
- Superficie do ámbito: 581.450 m<sup>2</sup>
- Uso industrial: 61.740 m<sup>2</sup>
- Uso terciario: 46.412 m<sup>2</sup>
- Ámbito diferido: 241.475 m<sup>2</sup>
- Zonas libres e verdes: 101.291 m<sup>2</sup>
- Outras zonas libres: 40.510 m<sup>2</sup>
- Prazas de aparcadoiro: 5.814
- Prazas de aparcadoiro públicas: 1.454





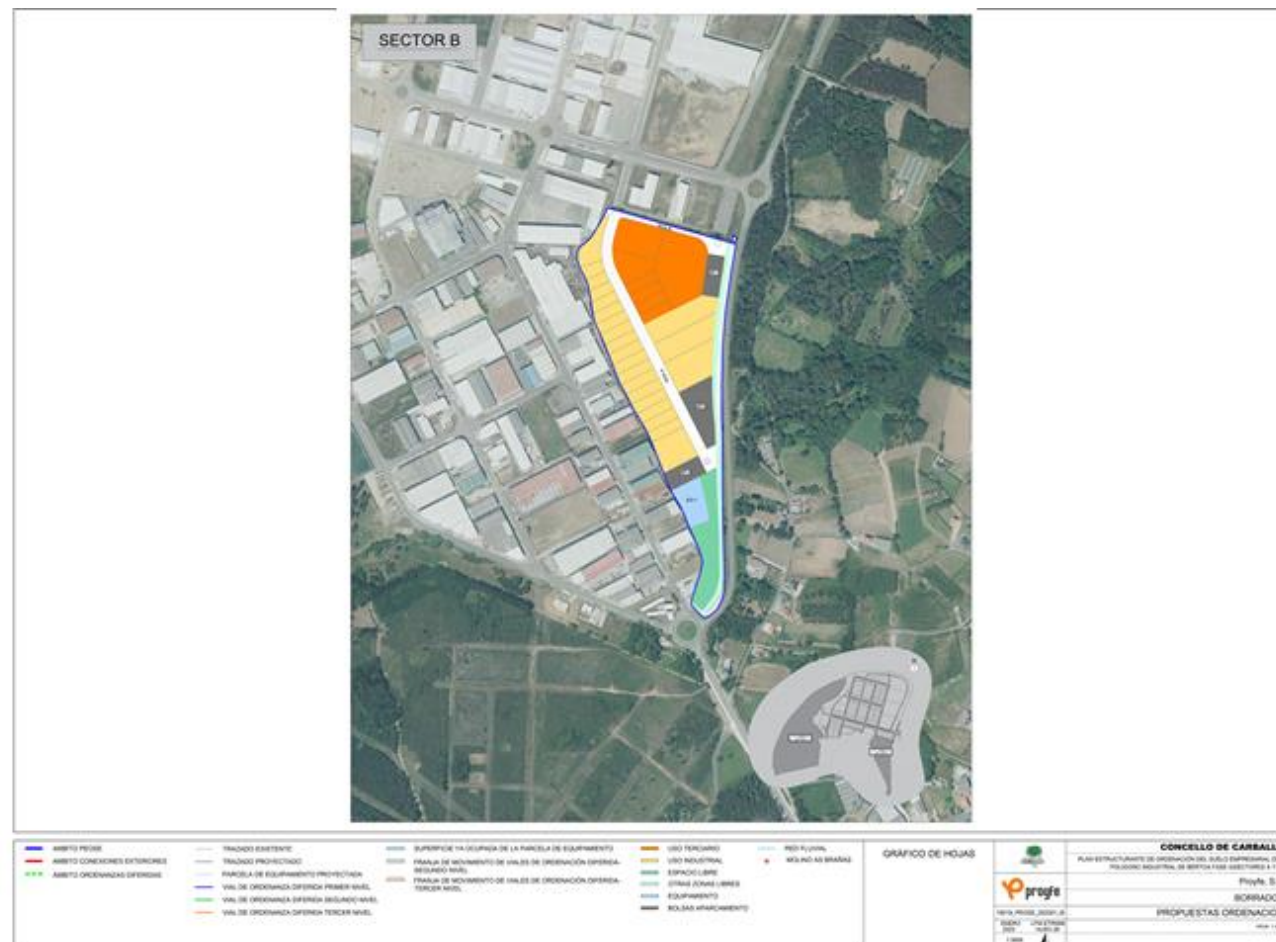
## SECTOR A

- Superficie do ámbito: 470.669 m<sup>2</sup>
- Uso industrial: 19.480 m<sup>2</sup>
- Uso terciario: 22.976 m<sup>2</sup>
- Ámbito diferido: 241.475 m<sup>2</sup>
- Zonas libres e verdes: 86.831 m<sup>2</sup>
- Outras zonas libres: 34.277 m<sup>2</sup>
- Prazas de aparcadoiro: 4.706
- Prazas de aparcadoiro públicas: 1.177



## SECTOR B

- Superficie do ámbito: 110.781 m<sup>2</sup>
- Uso industrial: 42.260 m<sup>2</sup>
- Uso terciario: 23.436 m<sup>2</sup>
- Ámbito diferido: 0 m<sup>2</sup>
- Zonas libres e verdes: 14.460 m<sup>2</sup>
- Outras zonas libres: 6.233 m<sup>2</sup>
- Prazas de aparcadoiro: 1.108
- Prazas de aparcadoiro públicas: 277



# PROXECTO PARA A SEGUNDA AMPLIACIÓN DO PARQUE EMPRESARIAL DE BÉRTOA (CARBALLO)

